



Zahnimplantate

Eine innovative und zuverlässige Lösung
für Ihre individuellen Ansprüche.

Der erste Blickkontakt entscheidet oft über den Eindruck, den wir von einem Mitmenschen haben! Ein schönes Lächeln hat großen Anteil daran.

Holen Sie sich Ihr natürliches Lächeln durch Zahnimplantate sicher und zuverlässig zurück!





Was ist ein Zahnimplantat?

- Ein Zahnimplantat ist ähnlich einer kleinen Schraube aus Titan und ersetzt die Zahnwurzel
- Titan ist ein sehr gut körperversägliches Material - das wie eigenes Gewebe angenommen wird
- Das Zahnimplantat wird in den Kieferknochen eingesetzt, anschließend wächst der Knochen fest an das Implantat an
- Zahnimplantate sind sicher und bewährt, bringen Lebensqualität garantiert und dauerhaft zurück
- Seit fast 30 Jahren werden Straumann® Dentalimplantate erfolgreich verwendet





A. Teilweiser Zahnverlust: "Klassischer" Zahnersatz



Um einen verlorenen Zahn zu ersetzen, müssen bei konventioneller Behandlungsweise die zwei gesunden Nachbarzähne beschliffen werden, um die Lücke zu schließen. Es wird eine Zahnbrücke angefertigt und auf den Zahnstümpfen mit Kleber befestigt.



A. Teilweiser Zahnverlust: Zahnersatz mit Implantaten



Durch ein Implantat wird NUR der Zahn ersetzt, der fehlt.
Es werden KEINE gesunden Zähne durch Beschleifen geschädigt.



Zertifizierte Tätigkeitsschwerpunkte: Parodontologie & Implantologie

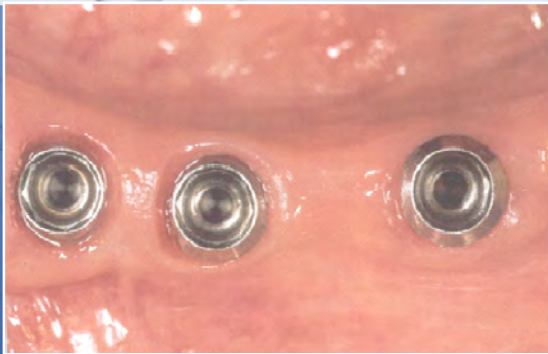
Beispiel Backenzahnersatz



Ablauf und Ergebnis einer Behandlung am Beispiel des Backenzahnersatzes



Beispiel einer Implantatbrücke im Seitenzahnbereich

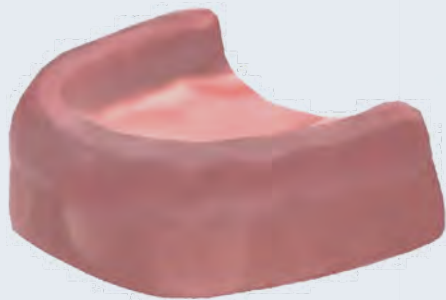


Implantatöffnungen



Fertige Implantatbrücke

B. Zahnlosigkeit: “Klassischer” Zahnersatz



die totale Prothese



Haftcreme

Durch die klassische Totalprothese verändert sich der Knochen und baut sich im Laufe der Zeit ab. Die Prothese verliert ihren Halt!

B. Zahnlosigkeit: Zahnersatz mit Implantaten - Kugelanker

Vorteile für Sie

- Keine Haftcreme notwendig
- Sehr guter Halt der Prothese durch „Druck-Knopf-Prinzip“
- Gute Reinigungsmöglichkeiten
- Auch bei flachem Kieferkamm sehr guter Prothesenhalt
- Durch Kraftübertragung der implantatgetragenen Prothese wird der Knochenabbau deutlich eingeschränkt
- Individuell einstellbare Haltekraft

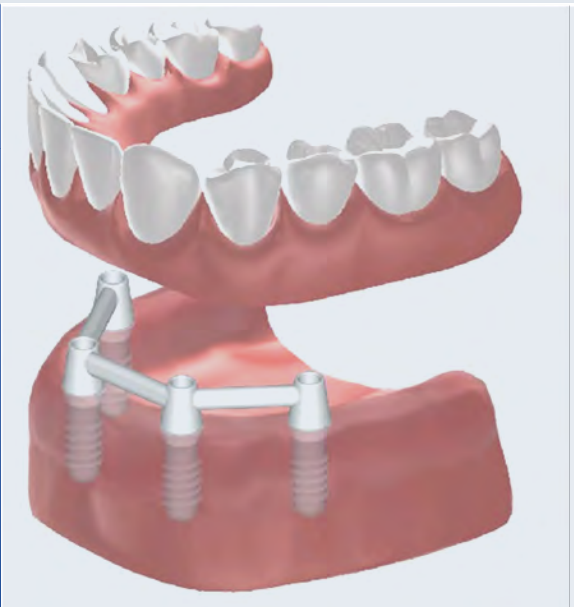


mit Kugelanker gehaltene
Totalprothese
auf zwei Implantaten

B. Zahnlosigkeit: Zahnersatz mit Implantaten - Steg

Vorteile für Sie

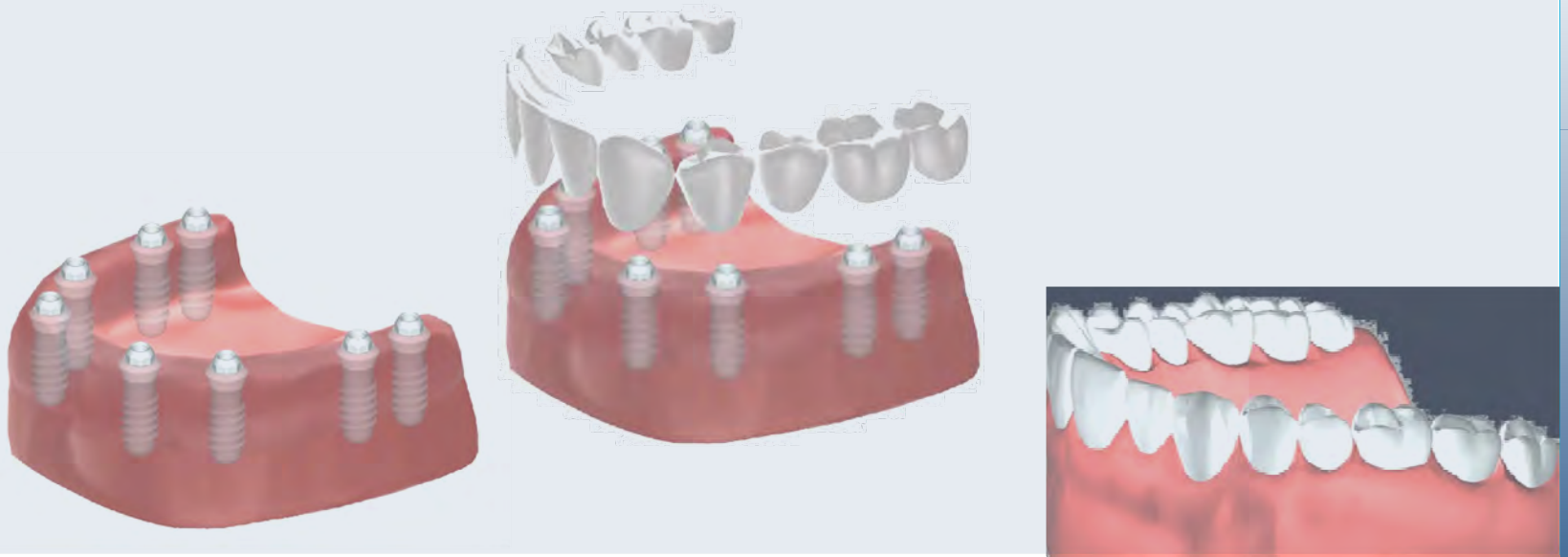
- Keine Haftcreme notwendig
- Sehr guter Halt der Prothese
- Sehr lange Haltbarkeit/Lebensdauer
- Auch bei flachem Kieferkamm sehr guter Prothesenhalt
- Durch Kraftübertragung der implantatgetragenen Prothese wird der Knochenabbau deutlich eingeschränkt
- Individuell einstellbare Haltekraft



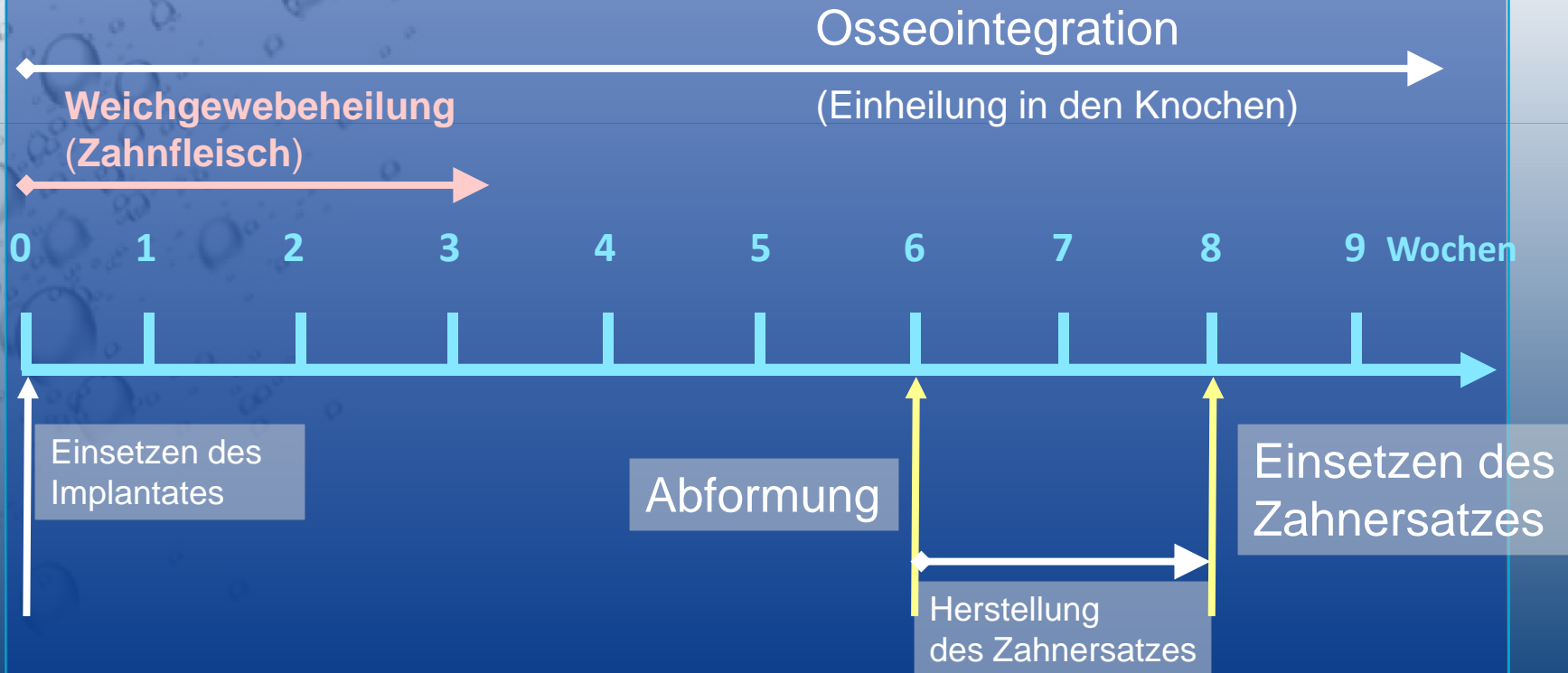
**mit Steg gehaltene
Totalprothese
auf vier Implantaten**



Festsitzender Zahnersatz auf 8 Implantaten



Idealer zeitlicher Ablauf



So wird ein Implantat eingesetzt

Am Tag der Implantation



Örtliche Betäubung



Bohren
Implantatlager



Einsetzen des
Implantats



Einheilung

So wird ein Implantat eingesetzt

Nach ca. weiteren 2 Wochen

Nach ca. 6 Wochen

Herstellung des Zahnersatzes



Abformung



Einsetzen des Zahnersatzes

Implantate können ein Leben lang halten

Der dauerhafte Erfolg einer Implantat-Versorgung hängt ab, von der konsequenten Mundhygiene des Patienten und der regelmäßigen Kontrolle der Implantate durch den Zahnarzt.

